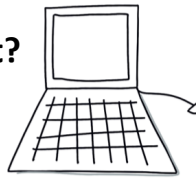




# Hinweise zum Distanzlernen

## Welche Plattformen werden genutzt?

- 
- 



Wir verabschieden uns so langsam von der Nextcloud. Wenn eure Lehrkraft es nicht anders mitteilt, findet ihr alle Aufgaben (auch den Wochenplan!) auf Logineo.

## Wann müsst ihr anwesend sein?

- **Klassenrat / OG** ist eure wöchentliche Pflichtstunde! Bitte seid zu dieser Zeit verfügbar. Ob Videokonferenz oder SdUI-Chat, euer Klassenlehrer teilt euch vorab mit, wie ihr euch trifft!

- Grundsätzlich gilt der reguläre Stundenplan. Die Aufgaben werden von den Fachlehrern passend für die jeweiligen Unterrichtszeiten eingestellt. Dann sind die Lehrkräfte für euch da. Wir empfehlen diese Zeit für das Lernen und Bearbeiten zu nutzen.



**WICHTIG: Erstes Treffen (außerplanmäßig) mit den Klassenleitungen am Mittwoch, 13. Januar '21 um 8:00 Uhr. Infos bekommt ihr vorab von euren Lehrer\*innen.**



## Das Abrufen/Erledigen/Hochladen von Aufgaben...

- Aufgaben sind über Logineo abrufbar.
- Ihr benötigt überwiegend eure Bücher und Arbeitshefte.
- Kontrolle über Lösungsblätter möglich, auch Abgabe in Logineo möglich – bitte beachtet die Abgabefristen zum Hochladen (evtl. begrenzte Zeitfenster).
- Bitte habt Verständnis dafür, dass eure Lehrer\*innen teilweise nur kurze Feedbacks geben können und nicht jede Aufgabe einzeln Korrektur gelesen wird.



## Wie und wann könnt ihr eure Lehrkraft / die Sozialarbeit erreichen?

Lehrkräfte	Sozialarbeit
<ul style="list-style-type: none"> <li>• Email (Adressen unter <a href="http://www.skgeseke.de">www.skgeseke.de</a>)</li> <li>• SdUI-Chatfunktion,</li> <li>• ggf. Videokonferenzen*</li> </ul>	<ul style="list-style-type: none"> <li>• Sorgentelefon: 0152201576578</li> <li>• Zeiten: 8-13 Uhr</li> <li>• Jahrgang 5-7: <a href="mailto:u.hackl@skgeseke.de">u.hackl@skgeseke.de</a></li> <li>• Jahrgang 8-10: <a href="mailto:n.greine@skgeseke.de">n.greine@skgeseke.de</a></li> </ul>

\*Einladung erfolgt über Lehrperson



Grundsätzlich versuchen wir während der regulären Unterrichtszeit für euch da zu sein! Bitte habt Verständnis dafür, dass es manchmal zu Verzögerungen kommen kann.